

高譜實業股份有限公司

早強型（羧酸）GP-701 坍度分析表

實驗：廠拌，砂石宜蘭蘭陽溪

早強型（羧酸）GP-701藥劑用量0.8%

溫度32°C，每增加1~2°C坍度損失增加1cm坍損

早強型（羧酸）GP-701安全用量至2%以內(藥劑可作坍損調整)

因劑量設備毀損超出使用過量時，初終凝延長約2~3天，但會硬固

坍度會因砂、石、含泥量不同，而產生不一樣坍損及強度變化不同

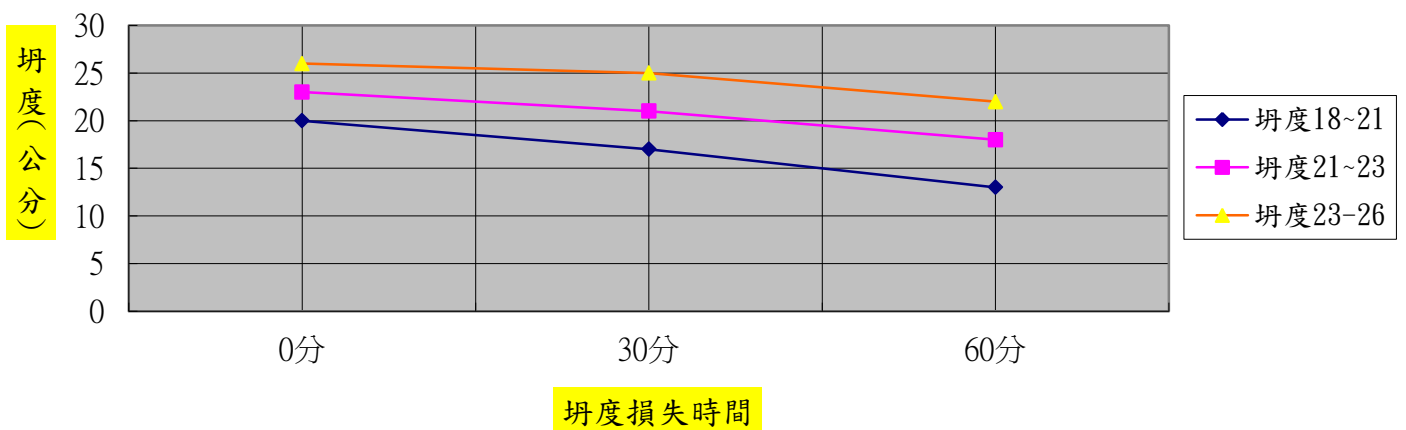
使用早強型羧酸會與SCC高流動化混凝土一樣流動坍度較不易拉取照相

坍度不同組別	坍度18~21	坍度21~23	坍度23~26
初始坍度(cm)	20	23	26
30分鐘坍度(cm)	17	21	25
60分鐘坍度(cm)	13	18	22

早強型（羧酸）GP-701溫度32°C（坍度26公分及坍流度65cm）拉力試驗2天達到5000psi以上

強度	水泥	藥劑%	坍度cm	坍流度 cm	2天	3天	7天	14天	28天
420	430	0.8	25	62	385	412	475	518	583
強度發展%數					92%	98%	113%	123%	139%

早強型(羧酸)GP-701 坍度損失分析表



早強型（羧酸）GP-701坍度及強度損失說明：

早強型（羧酸）GP-701，依坍度折損強度損失，每坍度放大多2cm時強度約損失1.5%，坍度22cm時強度正常，強度損耗0，坍度24cm時，強度損失1.5%，坍度26cm時，強度損失3%，可用添加劑補足強度差異。